



Tanext  
PVC-Aufsatzrollladensystem.



## Aufsatzrollläden – viele gute Gründe!



Sichtschutz



Sonnenschutz



Wetterschutz



Lärmschutz



Kälte- und  
Wärmeschutz



Energiekosten-  
ersparnis



erhöhter  
Einbruchschutz



Regelung der  
Lichtatmosphäre



**Tanext** – Aufsatzrollläden  
mit Rundum-Schutz







Normen-  
konform

**Das moderne Aufsatzsystem für Renovierung und Neubau.** Der Tanext-Rollladenkasten passt auf alle üblichen Fensterformate und überzeugt durch zeitgemäße Dämmwerte. Ausgefeilte Konstruktionsdetails, beste PVC-Materialien und die individuellen Gestaltungsmöglichkeiten geben Ihnen die Gewissheit, sich richtig entschieden zu haben.

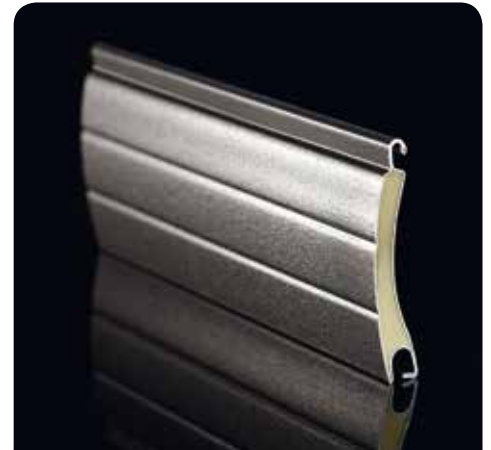
***Tanext macht es Ihnen einfach.***



Im Inneren sorgt der Hochleistungsdämmkern aus EPS-Neopor für die Dämmeffizienz. Die durchdachte Außenkonstruktion des Kastens aus extrudiertem Kunststoff erlaubt eine passgenaue und kostensparende Montage: Tanext wird unkompliziert auf Ihren neuen Fenstern vormontiert. In nur einem Arbeitsschritt wird die Fenster- und Rollladeneinheit angebracht.

**Wählen Sie** zwischen hochklassigem, ausgeschäumtem Aluminium-Rollladenprofil in 23 Farben, PVC-Rollladenbehang oder einem Raffstore mit Flachlamelle oder gebördelter Lamelle.

***Einfach mehr Dämmeffizienz und Komfort.***



Aluminium –  
langlebig, leicht, robust

Hochwertiges Aluminium ist das Material der Wahl, wenn Rollläden lange der Witterung trotzen sollen und Sie die vielen Vorzüge lange genießen möchten. Aluminium ist von hoher Festigkeit, trotzdem ist es leicht und weitgehend korrosionsfrei.

Die Oberfläche unserer Aluminium-Rollladenprofile versehen wir mit einer widerstandsfähigen Dickschicht-Einbrennlackierung. Das erhöht die Langlebigkeit zusätzlich.

#### **Alulux-Aluminiumprofile**

- **Umweltverträgliche Ausschäumung:** leiser Lauf, Resonanzfreiheit, erhöhte Verwindungssteifheit
- **Einprofilerte Rillen:** bessere Profilstabilität und -optik
- **Widerstandsfähige Dickschicht-Einbrennlackierung:** absolute Farb- und Lichtechtheit, kein Nachstreichen, jahrzehntelange Farbbrillanz
- **Lange Funktionssicherheit:** kein Ausdehnen bei Hitze im Gegensatz zu Kunststoff, konstant problemlose Bedienung

***Aluminium. Weil es besser ist.***



## Die Tanext-System-Vorteile

- **Aufsatzkasten:** Aus robustem, extrudiertem Kunststoff.
- **Seitenteile:** Aus Kunststoff-Spritzguss mit integrierter Neopor-Dämmung.
- **Aluminium-Adapter:** Feste Verbindung von Aufsatzkasten, Fenster und Blendenrahmen.
- **Einbau:** zeitsparend – in einem Schritt mit den Fenstern.
- **Seitliche Zusatzbefestigung:** Von Kasten und Blendenrahmen über schraublose Stahl-Seitenlaschen.
- **Dämmung:** Hochleistungsdämmkern EPS-Neopor, speziell entwickelte Seitendämmung.
- **Endstab:** Aus stranggepresstem Aluminium mit Abschlussgummi für geräuscharmes Aufsetzen und gegen Anfrieren.
- **Komfort-Kopfstück:** Mit Durchführung und Verschiebesicherung für Motorkabel.
- **Wartung:** Innenliegend und drehbar für flexible Revision von unten oder hinten.
- **Nutzungsspektrum:** Durch hintere Revisionsmöglichkeit auch bei größeren Rahmenbreiten von Terrassentüren und Hebe-Schiebe-Elementen anwendbar.

## Die Tanext-Gestaltungsvielfalt

- **Kastenverkleidung:** Abgestimmt auf das Farbportfolio der europäischen Premium-Fensterhersteller.
- **Dekore:** Große Farbauswahl oder Holzdekore für das individuell passende Erscheinungsbild.
- **Rollladenpanzer:** Wahlweise ausgeschäumtes Premium-Aluminium-Rollladenprofil in 23 Farben oder PVC-Rollladenprofil.
- **Raffstorebehang:** Mit Aluminium-Flachlamelle oder gebördelter Lamelle.
- **Putzbündige Montagemöglichkeit:** Durch Putzwinkel und hochwertige Styrodor-Putzträgerplatte (beidseitig verputzt) für ein geschlossenes Gesamtbild.

**Anwendung:** Putzmauerwerk, Verblendmauerwerk, WDVS-Fassade.

**EnEV:** Tanext erfüllt die Vorgaben der EnEV.

## Der Tanext-Komfort

- **Bedienung:** Standard-Gurtbedienung, schwenkbarer Mini-Gurtwickler, Kurbelgetriebe oder Somfy-Komfortmotor.
- **Hochschiebesicherung:** Im Kastenprofil innen anextrudiert.
- **2-in-1-Insektenschutzgitter (optional):** hochtransparente Gittergaze gegen Insekten bei gleichzeitig guter Durchsicht nach außen.

**Kastengrößen:** 175 mm, 210 mm und 235 mm ermöglichen alle Baugrößen bis zu 400 cm Rollladenelementhöhe.







Komfort auf hohem Niveau



Tanext, monolithische Wand	175	210	235
Wärmedurchgangskoeffizient: Sollwert $U_{sb} \leq 0,85$	0,74	0,74	0,76
Oberflächentemperaturfaktor, Sollwert $f_{Rsi} \geq 0,70$	0,70	0,70	0,70
Schalldämm-Maß (dB), Panzer oben/unten	zwischen 36-44 dB, je nach Folien-einsatz		

### Wie sieht es innen aus?

**Tanext ist ein ausgeklügeltes System.** Sämtliche Komponenten sind optimal aufeinander abgestimmt – von der Mechanik bis zur Dämmung. Sie sehen die inneren Werte nicht, aber Sie spüren sie.

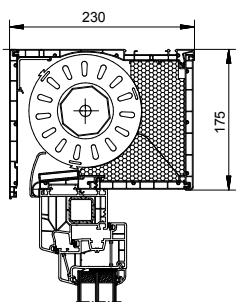
Regeln Sie die Lichtverhältnisse in Ihren Räumen, wie Sie es mögen. Sorgen Sie für Ruhe, wann immer Sie wollen. Verringern Sie Wärmeverlust im Winter, schützen Sie sich vor Hitze im Sommer. Zuverlässig über viele Jahre.



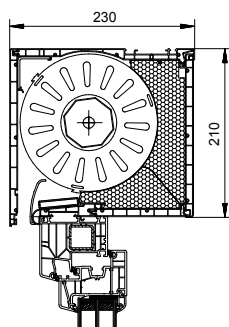
**Zuverlässiger Schutz gegen Wärmeverlust, Hitze und Lärm.**

### Tanext-Aufsatzrolladenelement

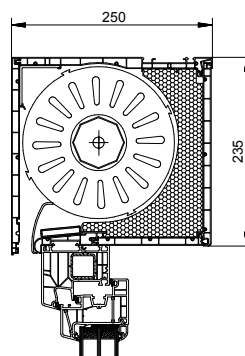
PVC-Aufsatzrollladen mit Führungsschienen, 37 mm Minirollladenpanzer, Wärmedämmung. Fertig auf das Fensterelement montiert. Revision von innen und von unten.



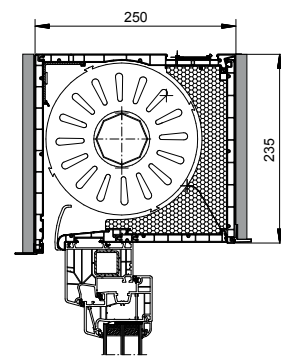
**Tanext 175**  
Kasten 175 bis max. 1750 mm  
Elementhöhe



**Tanext 210**  
Kasten 210 bis max. 2900 mm  
Elementhöhe



**Tanext 235**  
Kasten 235 bis max. 3500 mm  
Elementhöhe



**Tanext 235, mit Putzplatte vorne und hinten.**  
Für putzbündige Neubaumontage mit 52 mm  
Rollladenprofil. Max. Elementhöhe 2700 mm



Rollladen mit optionalem Insektenschutzgitter

Erhöhter Insektenschutz



### Zwei Fliegen mit einer Klappe!

Genießen Sie die warme Jahreszeit ohne störende Insekten im Wohnbereich. Das optional integrierte Schutzgitter hilft, Insekten besser fernzuhalten – ob krabbelnd oder fliegend. Eine Extraausstattung für ein Extra an Behaglichkeit. Die kleinen Tiere bleiben da, wo sie sich am wohlsten fühlen: in der Natur.

### Europaweite Qualitätsnorm: DIN EN 13659

Die Europanorm DIN EN 13659 hilft Ihnen bei der sicheren Wahl Ihres Rollladen-Systems. Sie können sich auf die geprüfte Qualität verlassen. Dazu müssen Sie kein Experte sein und sich mit Windlastwerten, Montagesicherheit und vielem mehr auskennen. Auch die Fertigungsqualität hat Brief und Siegel.

Vertrauen Sie beim Design, den Farben und Dekoren Ihrem Geschmack. Bei der Qualität Ihres Wunsch-Rollladens können Sie der Europanorm vertrauen – und zwar bei allen Rollladen- wie auch bei den Garagentor-Systemen von Alulux.



### Achten Sie auf das Siegel:

Nur wenn Ihr Rollladensystem das CE-Zeichen trägt, entspricht es zuverlässig den vorgeschriebenen Qualitätsnormen.

### Große Dekorvielfalt:



- Reiche Farbauswahl an Dekorfolien aus der RAL-Palette und Liste der farbigen und holzähnlichen Dekorfolien
- Fenster und Aufsatzkasten z. B. innen weiß, außen farbig
- Die weiße Innenseite der Profile gewährleistet, dass sich die Fenster unabhängig vom Stil der Einrichtung anpassen
- Holzdekore für ein natürliches Aussehen
- Auf Wunsch auch Fenster und Aufsatzkasten innen und außen farbig



# ALULUX®

*Qualität aus Deutschland: als einer der weltweit führenden Hersteller.*

**Garagentore und Rollläden aus Aluminium. Know-how seit über 50 Jahren.**

Alulux produziert ausschließlich in Deutschland, und das bereits seit 1960. Weil wir es so wollen und weil es Sinn macht – der Qualität wegen. Dass wir über einen großen Erfahrungsschatz verfügen, ist das eine. Das andere ist viel Engagement und Innovationskraft. Dafür ist Alulux bekannt. Den Nutzen haben Sie.

[www.alulux.de](http://www.alulux.de)







**ALULUX®**